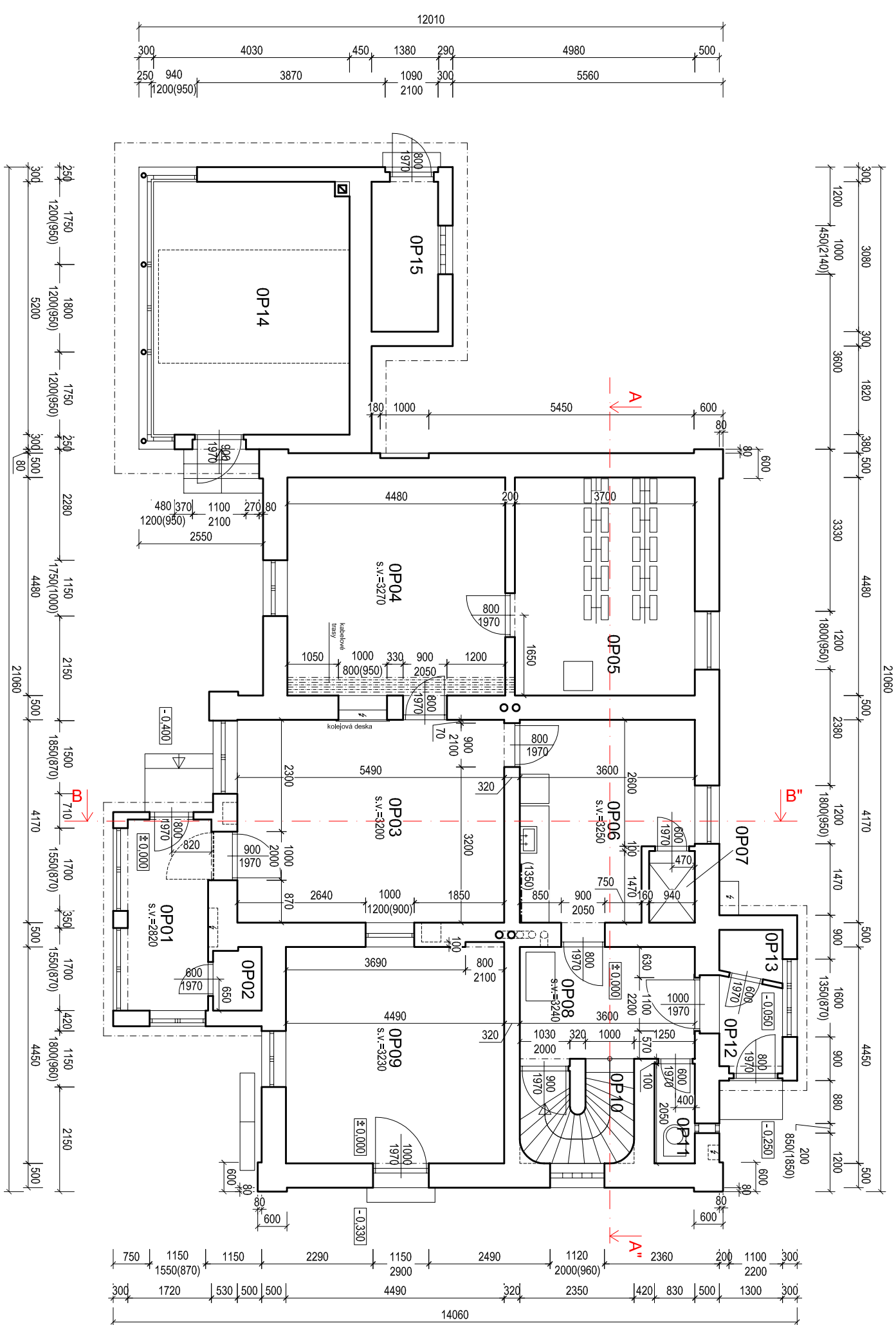


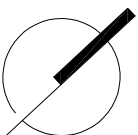
PŮDORYS 1.NP / 1 : 100



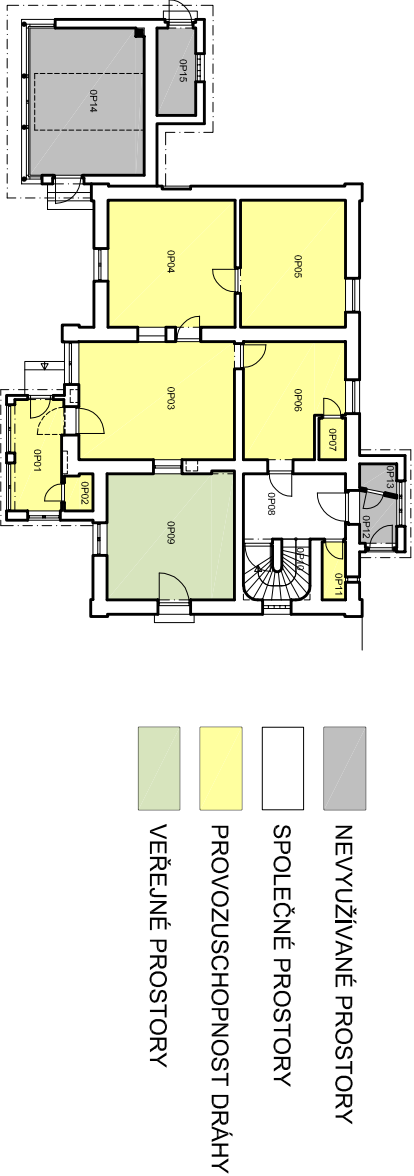
číslo	Název místnosti	Podlaha	Plocha m2
OP01	ZÁDVEŘÍ 1	PVC	7,08
OP02	KOMORA 1	PVC	1,27
OP03	DOPRAVNÍ KANCELÁŘ	PVC	22,89
OP04	ŠATNA	PVC	20,07
OP05	RELEOVÁ MÍSTNOST	PVC	16,58
OP06	DENNÍ MÍSTNOST	TERACO	13,29
OP07	SPRCHA	DLAŽBA	1,38
OP08	CHODBA	TERACO	8,44
OP09	ČEKÁRNA	TERACO	20,06
OP10	SCHODIŠTĚ	PŘÍRODNÍ KÁMEN	4,34
OP11	WC	DLAŽBA	1,70
OP12	ZÁDVEŘÍ 2	BETON	2,42
OP13	KOMORA 2	BETON	1,26
OP14	STAVĚDLO		20,87
OP15	AKUMULÁTOROVNA		4,22

LEGENDA MATERIÁLŮ:

STÁVAJÍCÍ ZDĚNÉ KONSTRUKCE



LEGENDA VYUŽITÍ MÍSTNOSTÍ:



Obec :	Ostružná (569330)	Zodpovědný projektant		
K.Ú. :	Ostružná (716219)	Ing. Chaloupka Jaroslav		
Parc.č. :	p.č. st.167, st.375, st.374, 932/3, 1008/7	Vypracoval:		
Investor :	Správa železnic, státní organizace Oblastní ředitelství Olomouc Nerudova 1, 779 00 Olomouc	Martin Jakubčo Stupeň PD: Společné územní a stavební řízení		
Název stavby :	„Rekonstrukce výpravní budovy v žst. Ostružná“		Datum:	06.2021
Název výkresu :	1.NP - STÁVAJÍCÍ STAV		Formát:	A2
			Měřítko:	1:100
		Číslo výkresu:	D.1.1.b.2	